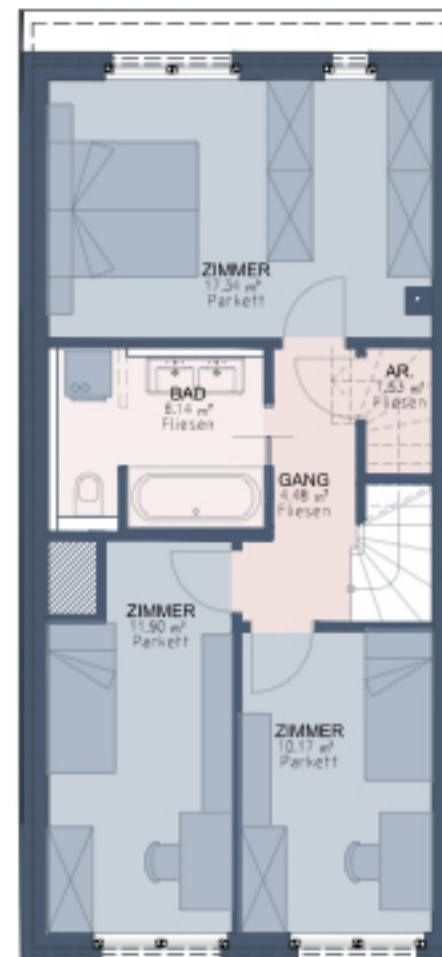




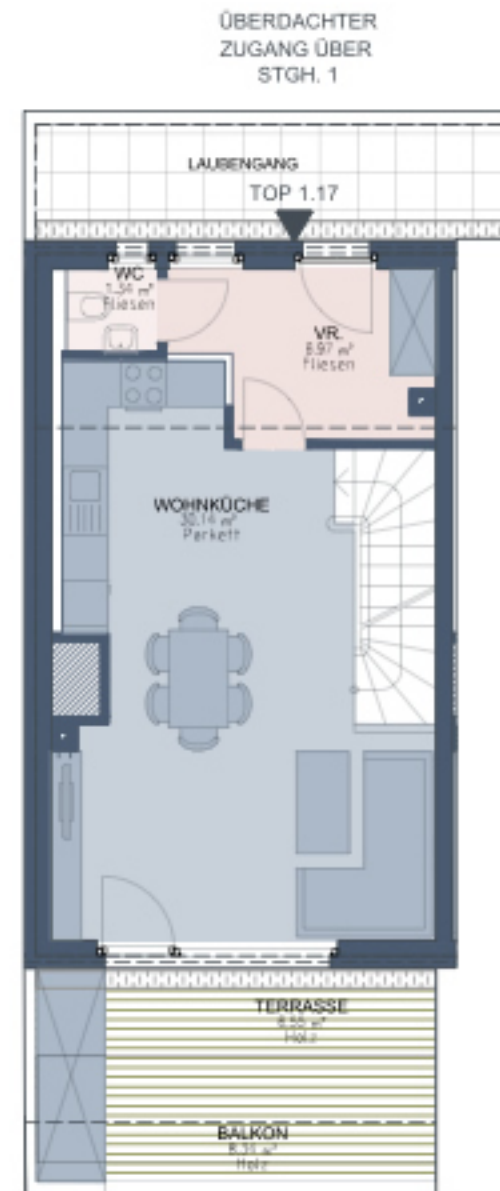
SCHEMASCHNITT

Terrassenmaisonettewohnung mit südseitigem Balkon und mit zusätzlichem Dachstudio mit Terrasse

Kontrollierte Wohnraumlüftung



GRUNDRISS 2.OG



GRUNDRISS 3.OG



GRUNDRISS DG

Lebensraum Martinsviertel

Freifinanziertes Eigentum in
3400 Klosterneuburg,
Martinstraße 58a

VERKAUFSPLAN*

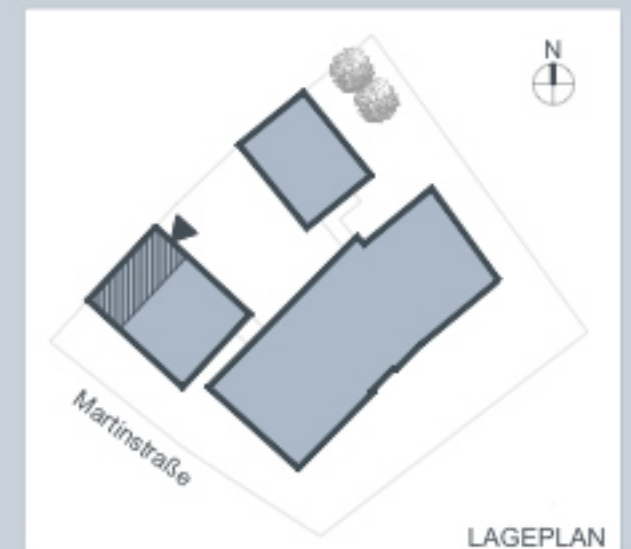
Terrassenmaisonette

TOP 1.17

3.OG / STIEGE 1

Stand 05.09.2014

Top 1.17	112,58 m ²	WNFL
	18,97 m ²	Terrasse
	16,57 m ²	Balkon
	5	Zimmer



MASSTAB

* Grundlage ist der Polierplan.

Einrichtungsvorschlag ist nicht Vertragsgrundlage. Strichliert dargestellte Wände und strichliert dargestellte Sanitärgegenstände sind ein Vorschlag (Leitungen sind nicht vorbereitet).