

Lebensraum Martinsviertel

Freifinanziertes Eigentum in
3400 Klosterneuburg,
Martinstraße 58a

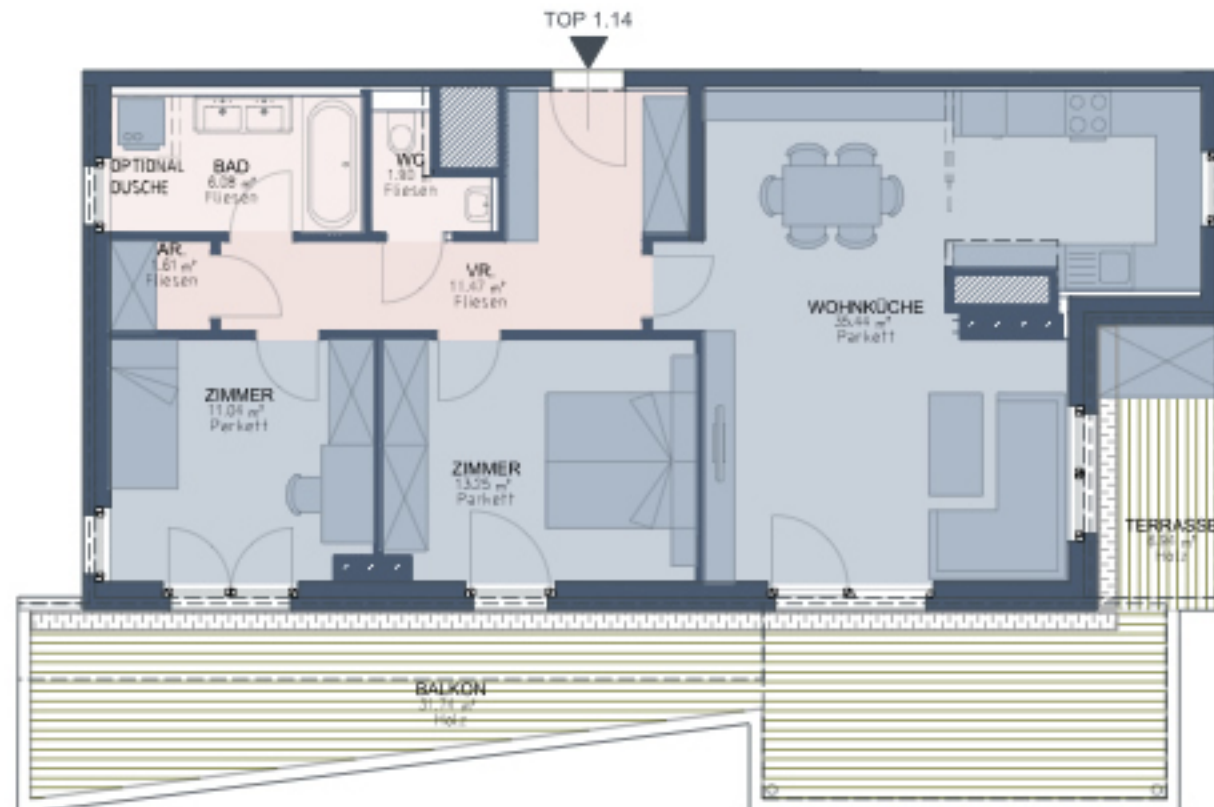
VERKAUFSPLAN*

Südseitige Terrassenwohnung TOP 1.14

3.OG / STIEGE 1

Stand 05.09.2014

| | | |
|----------|----------------------|----------|
| Top 1.14 | 80,79 m ² | WNFL |
| | 6,94 m ² | Terrasse |
| | 31,74 m ² | Balkon |
| | 3 | Zimmer |



MASSTAB

Großzügige 3-Zimmer Wohnung
und südseitiger Traumterrasse

Kontrollierte Wohnraumlüftung

