

# Lebensraum Martinsviertel

Freifinanziertes Eigentum in  
3400 Klosterneuburg,  
Martinstraße 58a

VERKAUFSPLAN\*

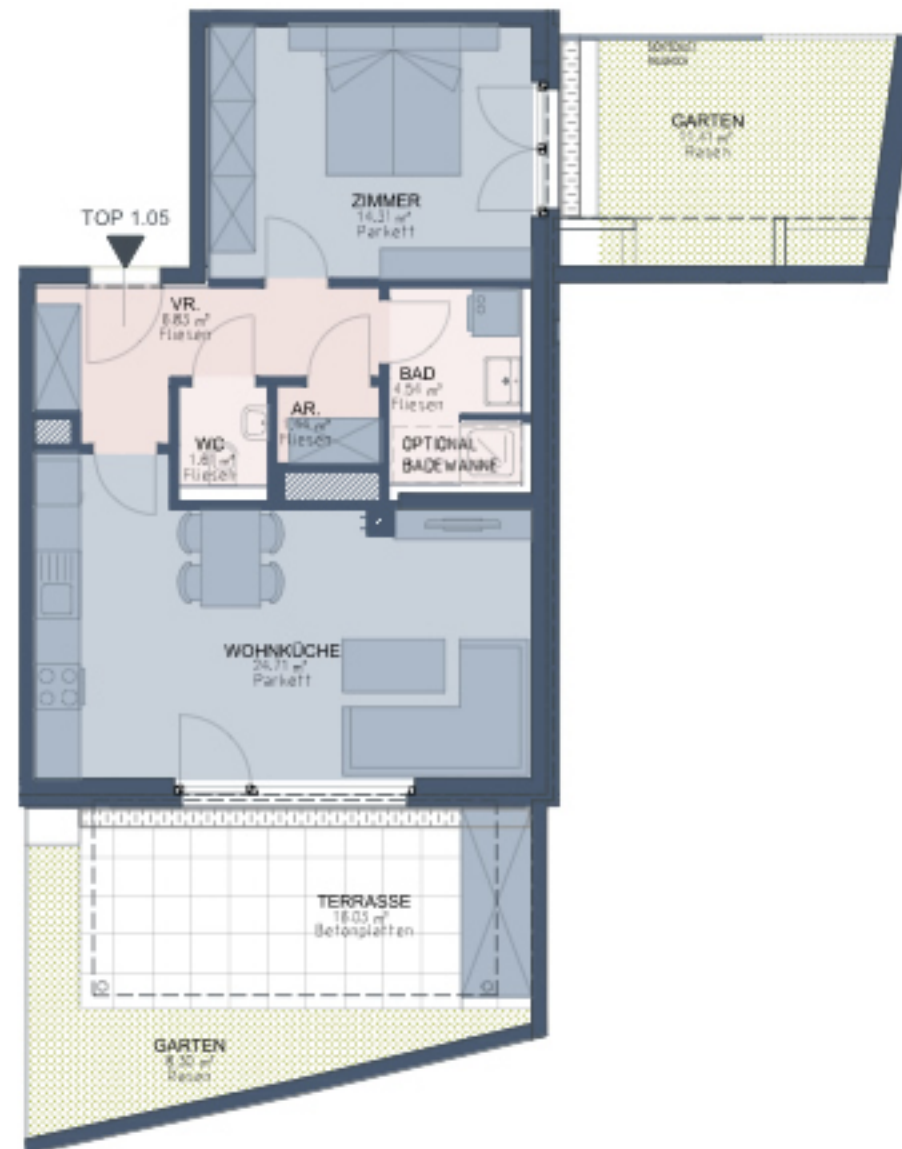
## Gartenwohnung Südblick

TOP 1.05

EG / STIEGE 1

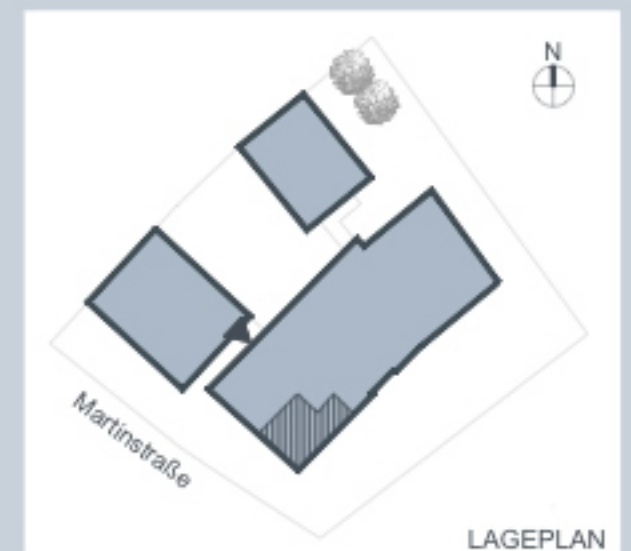
Stand 05.09.2014

Top 1.05	53,44 m <sup>2</sup>	WNFL
	16,03 m <sup>2</sup>	Terrasse
	19,71 m <sup>2</sup>	Garten
	2	Zimmer



Sonnige 2-Zimmer Gartenwohnung mit südseitiger Terrasse und Garten vor jedem Fenster

Kontrollierte Wohnraumlüftung



0 0,5 1 2 3 4 5 7m

MASSTAB