

Lebensraum Martinsviertel

Freifinanziertes Eigentum in
3400 Klosterneuburg,
Martinstraße 58a

VERKAUFSPLAN*

Gartenwohnung TOP 1.04 EG / STIEGE 1

Stand 05.09.2014

Top 1.04	86,49 m ²	WNFL
	17,90 m ²	Terrasse
	26,05 m ²	Garten
	3	Zimmer

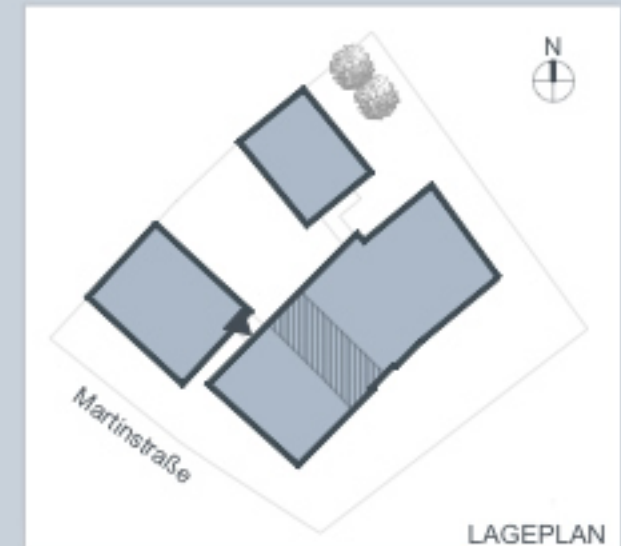


TOP 1.04



MASSTAB

Quergelüftete 3-Zimmer Gartenwohnung
mit südseitiger Terrasse



LAGEPLAN